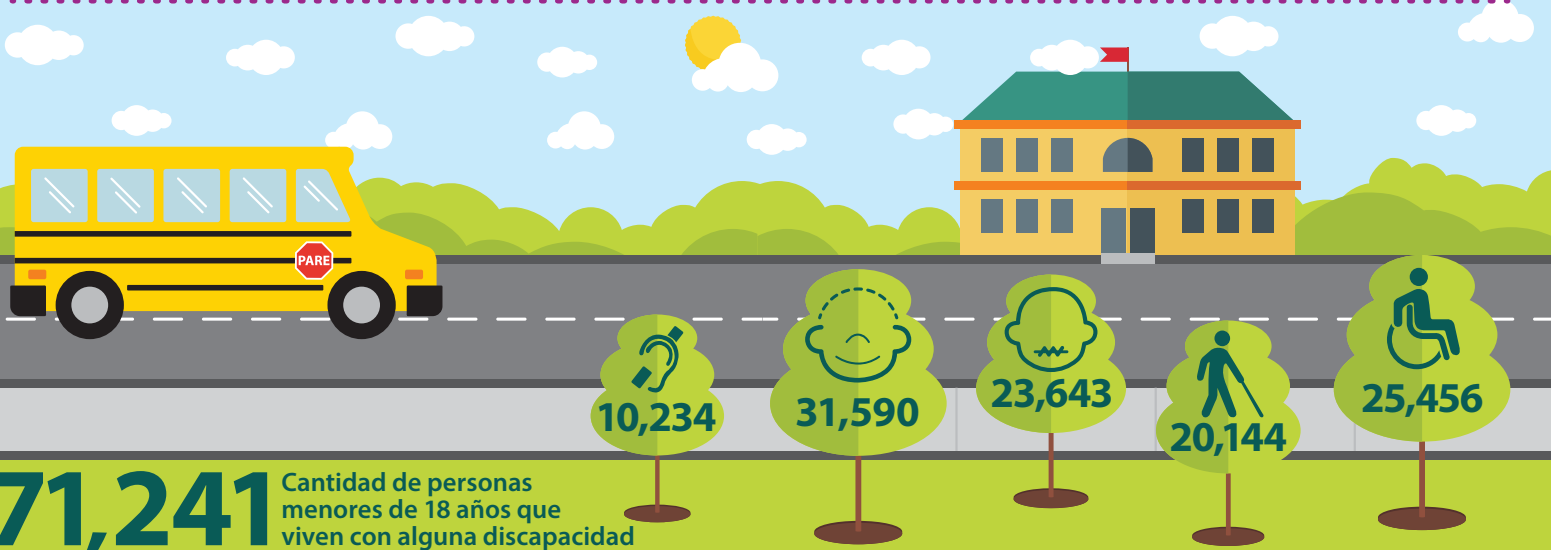




Inclusión Educativa de niñas, niños y adolescentes con discapacidad

La inclusión educativa es el proceso de identificar y responder a la diversidad de las necesidades de todos los estudiantes a través de la mayor participación en el aprendizaje, las culturas y las comunidades, y reduciendo la exclusión en la educación. La Encuesta Nacional de Hogares (ENHOGAR 2013) realizada por la Oficina Nacional de Estadística (ONE), en la cual se incluyó el tema de la discapacidad y sus características en la República Dominicana, arroja datos sobre cómo está nuestro país en materia de inclusión educativa, ayudando esto a tener un entendimiento más preciso al respecto.



71,241 Cantidad de personas menores de 18 años que viven con alguna discapacidad

NUNCA asistió a la escuela en edades de 5 a 17 años

Discapacidad Visual **13.1%**

Discapacidad Auditiva **17.0%**

Discapacidad Físicomotora **23.5%**

Discapacidad Intelectual **29.2%**

Discapacidad del habla **34.8%**

2.5% de la población general

