

BARRERAS:

Son todos aquellos factores en el entorno de una persona que limitan el funcionamiento y obstaculizan el acceso u obtención concreta de bienes, servicios, derechos y deberes ciudadanos de las personas con discapacidad y sus familias.



Impacto de la **accesibilidad y los ajustes razonables** en la vida de las personas con discapacidad y acceso a los demás derechos.

ROBERT ALMONTE
Encargado del área de Accesibilidad
Universal del CONADIS

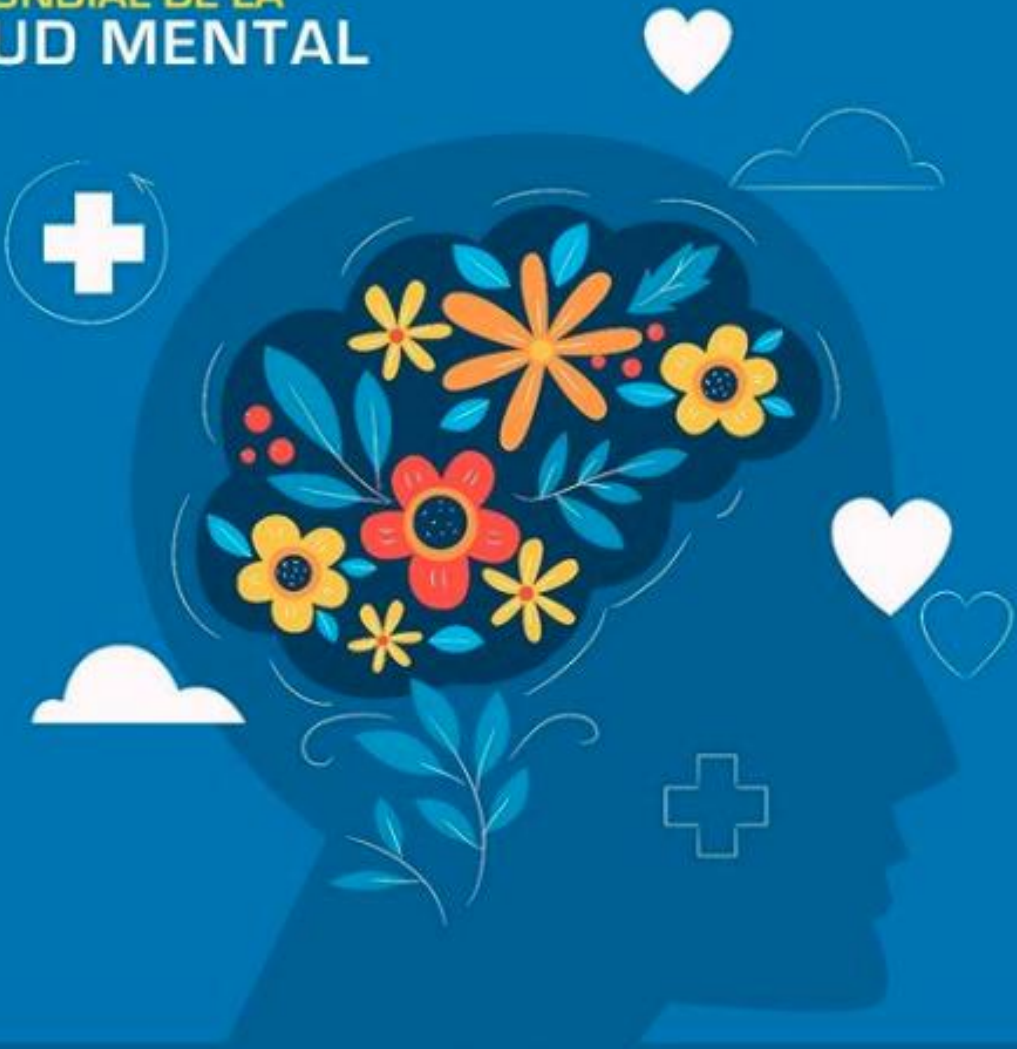
TIPOS DE BARRERAS QUE CONDICIONAN LA ACCESIBILIDAD UNIVERSAL

Barreras Actitudinales:
Discriminación, estigma,
prejuicios



- **Barreras en los transportes** (guaguas, carros, etc)

10 DE OCTUBRE
DÍA MUNDIAL DE LA
SALUD MENTAL



14 DE OCTUBRE


DÍA MUNDIAL DE LA VISTA



15 DE OCTUBRE

**DÍA MUNDIAL DEL
BASTÓN BLANCO**





Al referirse a **una persona con discapacidad** no debe usarse lenguaje que su condición de salud o dispositivos de apoyo, **sino que son personas primero que todo.**



EL LENGUAJE CONSTRUYE REALIDADES

El lenguaje es la mejor radiografía del pensamiento humano y de la persona. Éste tiene fuerza y gran capacidad para marcar positiva o negativamente.



MAGINO CORPORÁN

Director del Consejo Nacional de Discapacidad (CONADIS)