

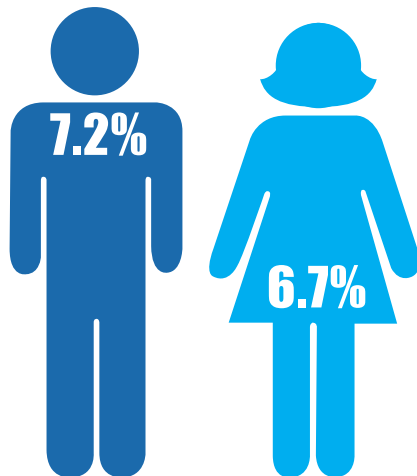
Estadísticas de Discapacidad

En el año 2013 la Oficina Nacional de Estadística (ONE) realizó la Encuesta Nacional de Hogares (ENHOGAR 2013), incluyendo en la misma el tema de la discapacidad. A partir de estos datos hemos alcanzado un entendimiento más preciso sobre la discapacidad en la República Dominicana, pudiendo responder mejor cuántas personas viven con discapacidad y cuáles son sus características generales.

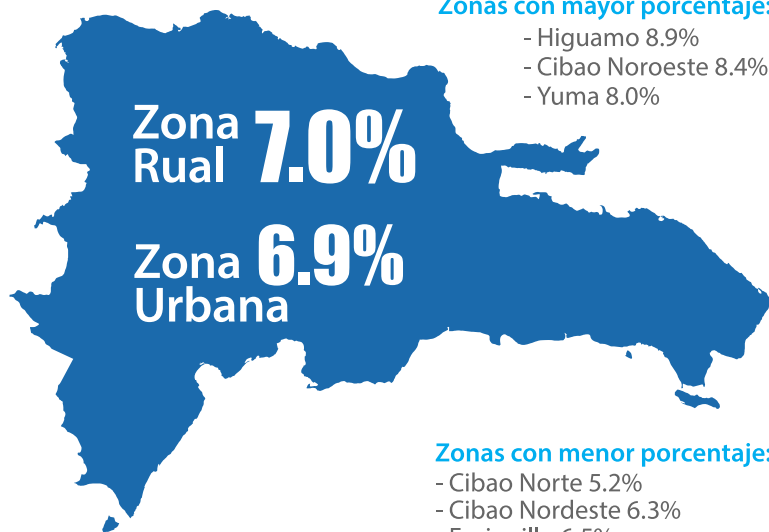
INFOGRAFÍA



Porcentaje por Género



Zona donde viven



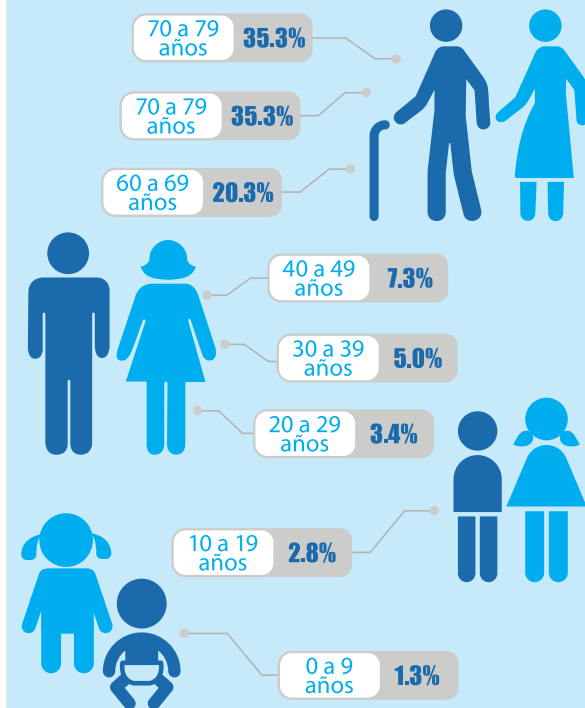
Zonas con mayor porcentaje:

- Higuamo 8.9%
- Cibao Noroeste 8.4%
- Yuma 8.0%

Zonas con menor porcentaje:

- Cibao Norte 5.2%
- Cibao Nordeste 6.3%
- Enriquillo 6.5%

Porcentaje por Edades



Nivel Socioeconómico

